



Industrielle  
Lüftungssysteme



Architektonische  
Sonnenschutzanlagen

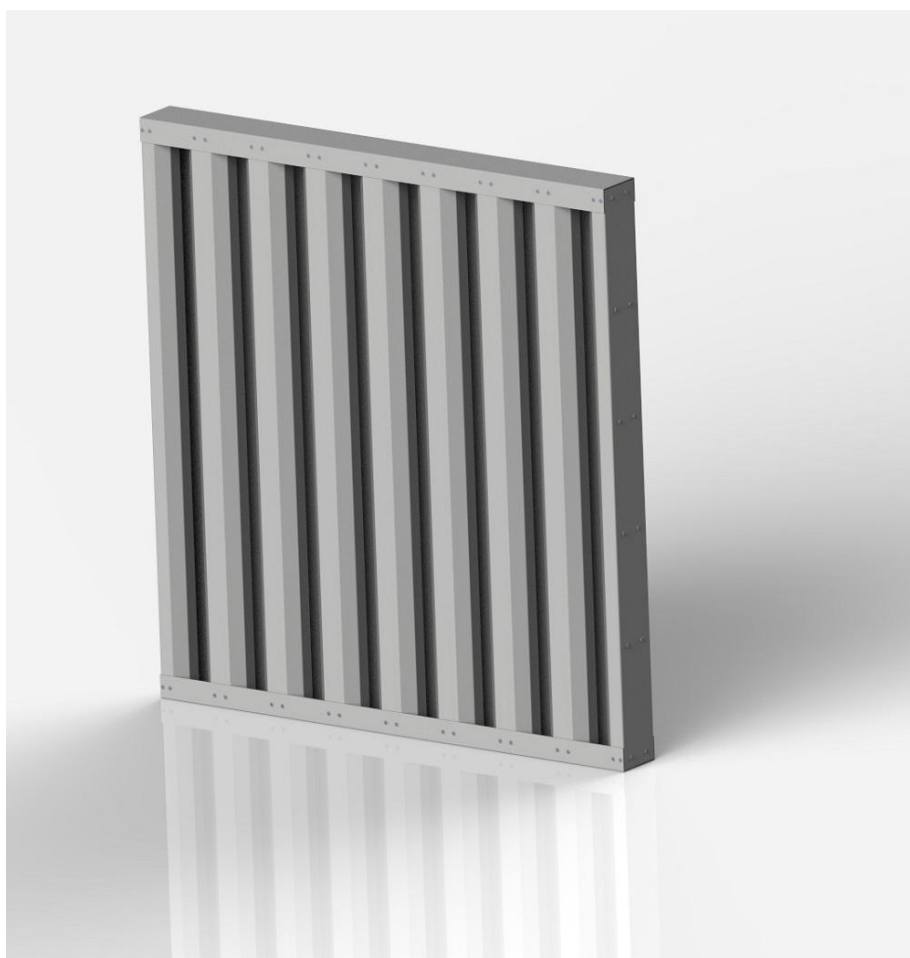


Kompetenzzentrum  
für Metallbearbeitung

## TECHNISCHES DATENBLATT

[Stand April 2017]

# Sandtrap



Robertson  
Inh. R.Allekotte  
Beim Weidige 15  
D-99510 Apolda

Telefax: +49 (0)3644 533666  
Telefon: +49 (0)3644 533660  
E-Mail : [info@robertson.de](mailto:info@robertson.de)  
Web : [www.robertson.de](http://www.robertson.de)

 **Robertson**



Industrielle  
Lüftungssysteme



Architektonische  
Sonnenschutzanlagen



Kompetenzzentrum  
für Metallbearbeitung

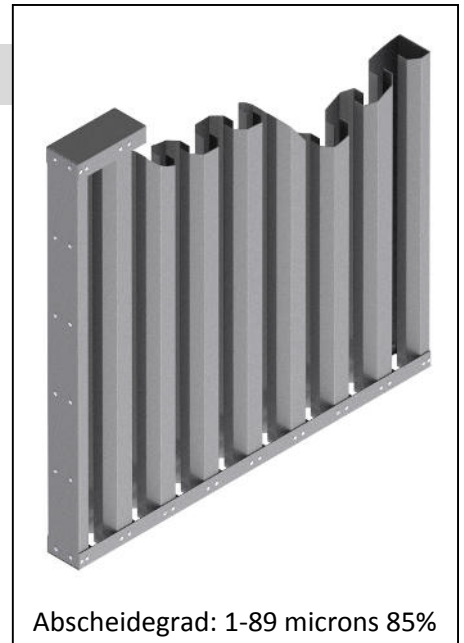
## TECHNISCHE DATEN

- Eigenstabile U-Rahmenkonstruktion aus Aluminium- Strangpressprofilen, mit eingesetzten Lamellen
- Lamellen: vertikale Anordnung
- Befestigung auf speziellen Trägerelementen und Öffnung nach unten

Breite der Öffnung: > 500 mm

Höhe der Öffnung: > 500 mm

Tiefe der Jalousie: 110 mm



## MATERIALSPEZIFIKATION

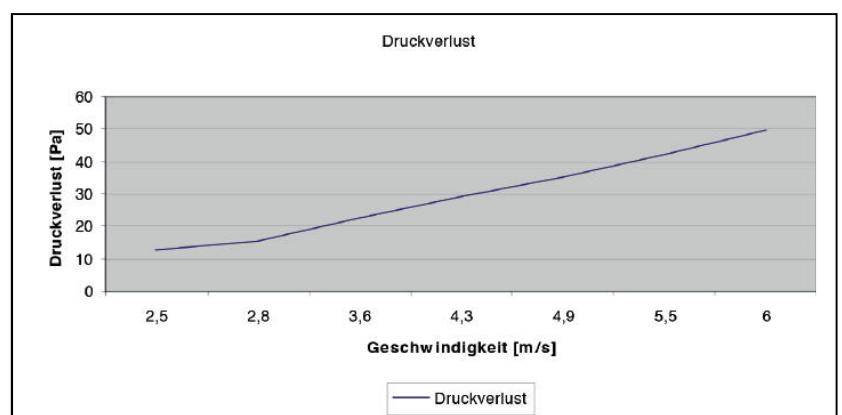
- Wetterschutzgitter / Sandabscheider mit eingesetzten Lamellen aus korrosionsbeständigen Aluminiumprofilen
- Mindestmaterialstärke von 1,5 mm
- Verbindungsmittel: Aluminium oder Edelstahl

## ZUBEHÖR (optional)

- Pulverbeschichtung 80  $\mu$  im RAL-Ton
- Vogelschutzgitter: Aluminium / Edelstahl / Stahl v erzinkt
- Insektenschutzgitter: Edelstahl / Kunststoff

## EINSATZGEBIETE

- Trafostationen (stochersicher)
- Küstengebiete
- Wüstengebiete
- Staubbelaastete Umgebungen
- Extremer Wetterschutz





Industrielle  
Lüftungssysteme



Architektonische  
Sonnenschutzanlagen



Kompetenzzentrum  
für Metallbearbeitung

## EINBAUDETAILS

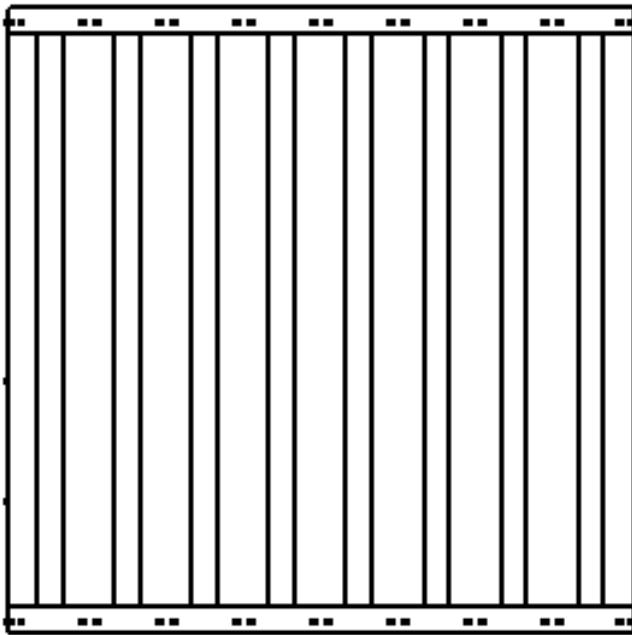


Abb. 1: Ansicht



Abb. 2: Schnitt



Abb. 3: Querschnitt

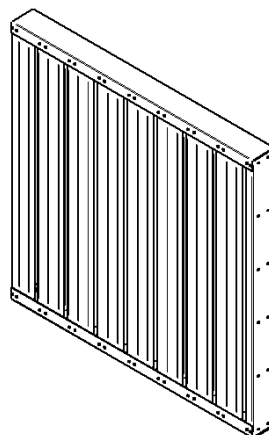


Abb. 4: Isometrie

