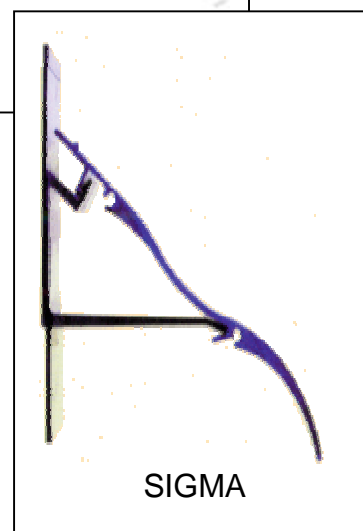
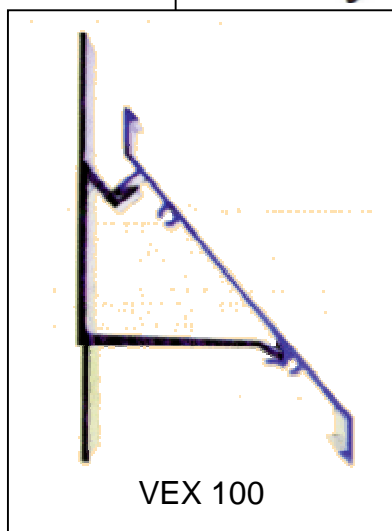
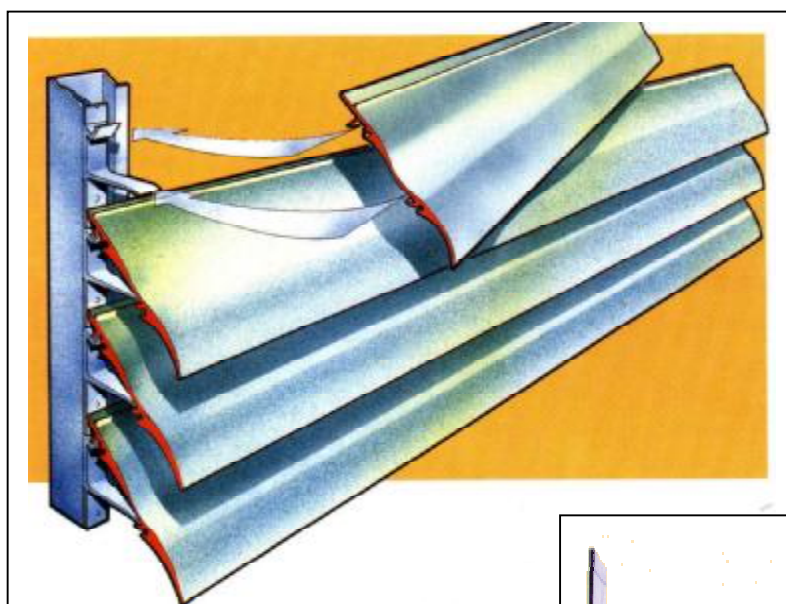


DATENBLATT

Wetterschutzgitter

Typ: VEX / SIGMA



1. Produktbeschreibung

2. Materialspezifikation

3. Statische Angaben

4. Datenblätter

5. Zeichnerische Darstellung

6. Technische Daten und Nachweise

7. Referenzobjekte

1. PRODUKTBESCHREIBUNG

Das VEX und das SIGMA Wetterschutzgittersystem besteht aus einer stranggepressten Aluminiumlamelle.

Hauptanforderungen sind:

- exzellente Regensicherheitscharakteristik
- hervorragende aerodynamische Eigenschaften, insbesondere das SIGMA System
- hervorragende Materialeigenschaften
- vielseitige Verwendungsmöglichkeiten:
 - Glasbau
 - Fassadensysteme
 - Architektonische Bauelemente
 - Betonstein oder Ziegelmauerwerk
 - Industriefassaden
- modulare Systeme
 - einheitliches Design, werkseitig vorgefertigte Module bis 1,2 m Höhe und 6 m Länge. Mit Stecksystemen für viele Fassadenplatten.
- Wetterschutzgitterbänder
 - in beliebigen Längen und Höhen. Mit Clipsbefestigungen für extrem schnelle Montage.
- vorgefertigte Wetterschutzgitter
 - werkseitig vorgefertigte Wetterschutzgitter mit Rahmen und Tropfblechen.

2. MATERIALSPEZIFIKATION

Das VEX und das SIGMA Wetterschutzgitter-Programm entsprechen den folgenden Anforderungen:

Material	Stranggepresstes Aluminium
Oberflächen	Eloxalqualität optional: Pulverbeschichtung 60µ eloxiert 25µ
Lamelle	Aluminium der Legierung AlMg3
Lamellenkonfiguration	einreihig, zweireihig, dreireihig
Lamellenstöße	Lamellenstöße befinden sich auf speziellen Trägern, die eine einwandfreie Optik der durchlaufenden Lamellen garantiert.
Lamellenclipse	stranggepresstes Aluminium, vorgefertigt um absolute Gleichheit der Lamellenabstände zu gewährleisten
Lamellenabstand	100 mm
Zusatzausrüstungen	Vogelschutzgitter Insektenschutzgitter Blindfelder
Akustik	VEX- und SIGMA-Lamellen können mit einer schallabsorbierenden Unterseite ausgerüstet werden. $R'w = 7$ dB. Für höhere Anforderungen können Schalldämpfer montiert werden.
Halterungen	Lamellenhalterungen werden auf die statischen Anforderungen ausgelegt, um zusätzliche Unterkonstruktionen zu vermeiden.
Ecken	Durchlaufende und modulare Systeme können mit Innen- und Außenecken versehen werden.
Wartung	keine besondere Wartung erforderlich
Qualitätsmanagement	Lamellen und Clipse werden nach DIN/ISO 9001 gefertigt

3. STATISCHE ANGABEN

Normales Trägersystem

Windlast kN/m ²	Trägerabstand		
	1000 mm	1250 mm	
1,0	2115	1960	Maximale Höhe zwischen Querträgern
1,5	1845	1710	
2,0	1650	1475	
2,5	1475	1320	

Verstärktes Trägersystem

Windlast kN/m ²	Trägerabstand		
	1000 mm	1250 mm	
1,0	3000	3000	Maximale Höhe zwischen Querträgern
1,5	2500	2250	
2,0	2000	1750	
2,5	1800	1500	

Gewicht: 14 kg/m²

4. DATENBLÄTTER

Aerodynamischer Test:

Es wurden modulare Wetterschutzgitter der Systeme VEX 100 und SIGMA 100 in einen Versuchsaufbau bei I.F.I. Institutes für industrielle Aerodynamik, Aachen aufgebaut. Der Luftmassenstrom wurde variiert und aufgezeichnet. Mit einem kalibrierten Messsystem wurde der Druckverlust gemessen. Die Ergebnisse sind in der untenstehenden Tabelle dargestellt.

Regensicherheitstest:

Testversuch der Regensicherheit der eingesetzten Wetterschutzgitter bei simuliertem Regen nach dem HEVAC Standard.

Es wurden folgende Fälle getestet:

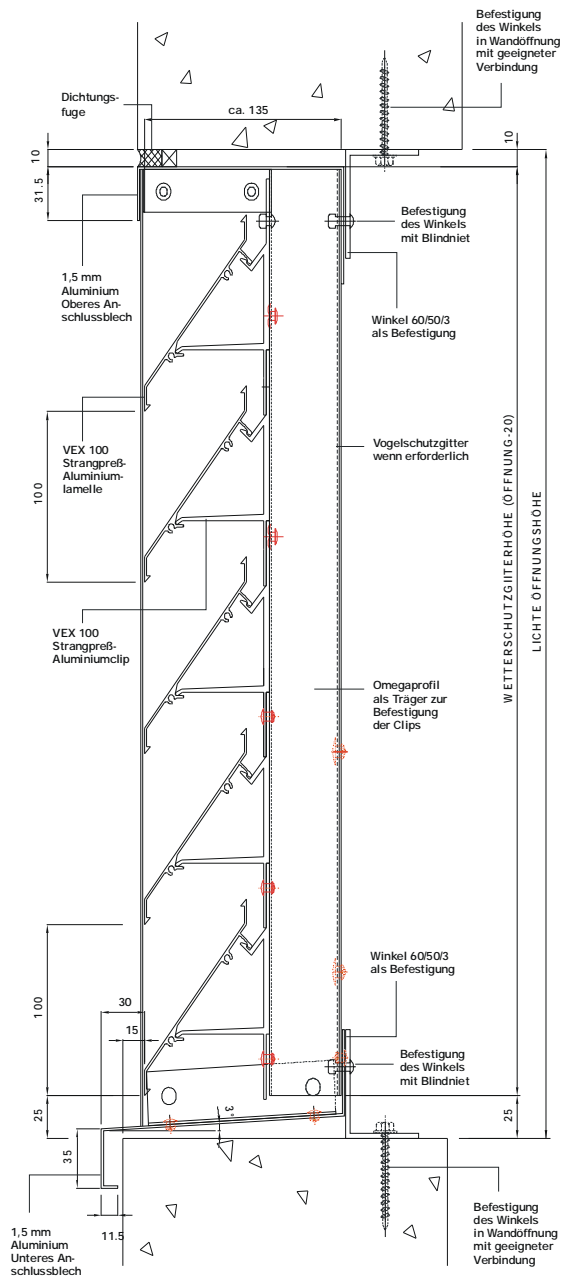
Fall 1	kein Wind	keine Lüftung
Fall 2	kein Wind	Lüftung 7 m/s
Fall 3	Wind 8 m/s	keine Lüftung
Fall 4	Wind 13 m/s	Lüftung 7 m/s

Konstanter Regenfall mit 75 mm/h

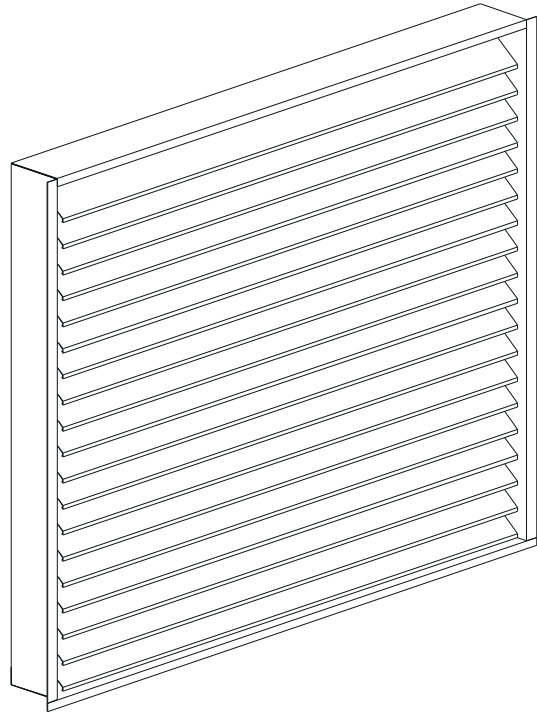
3. ZEICHNERISCHE DARSTELLUNG

Systembild Wetterschutzgitter VEX 100

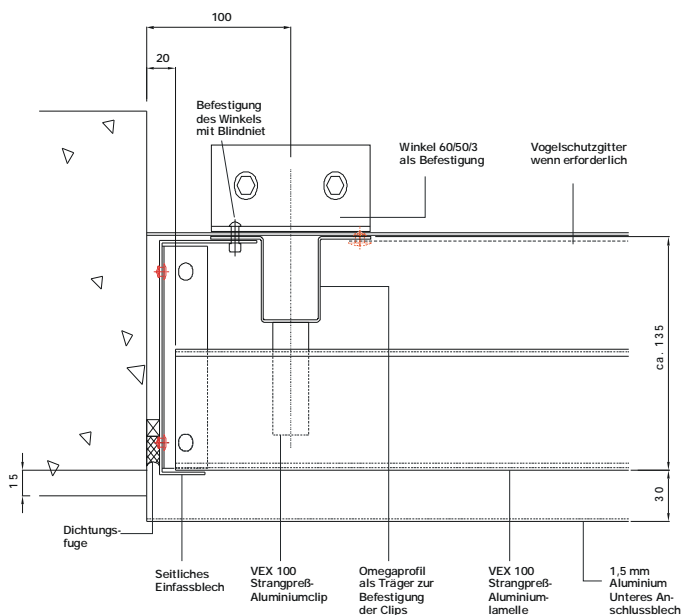
Oberer und Unterer Anschluss



Ansicht 3D



Seitlicher Anschluss an Fassade



4. TECHNISCHE DATEN UND NACHWEISE



Prüfung nach DIN EN 13030
Beanspruchung von Wetterschutzblenden durch Beregnung
Ergebnis: Klasse A1 – Abscheidegrad 99 % bei 45 ° Öffnungswinkel

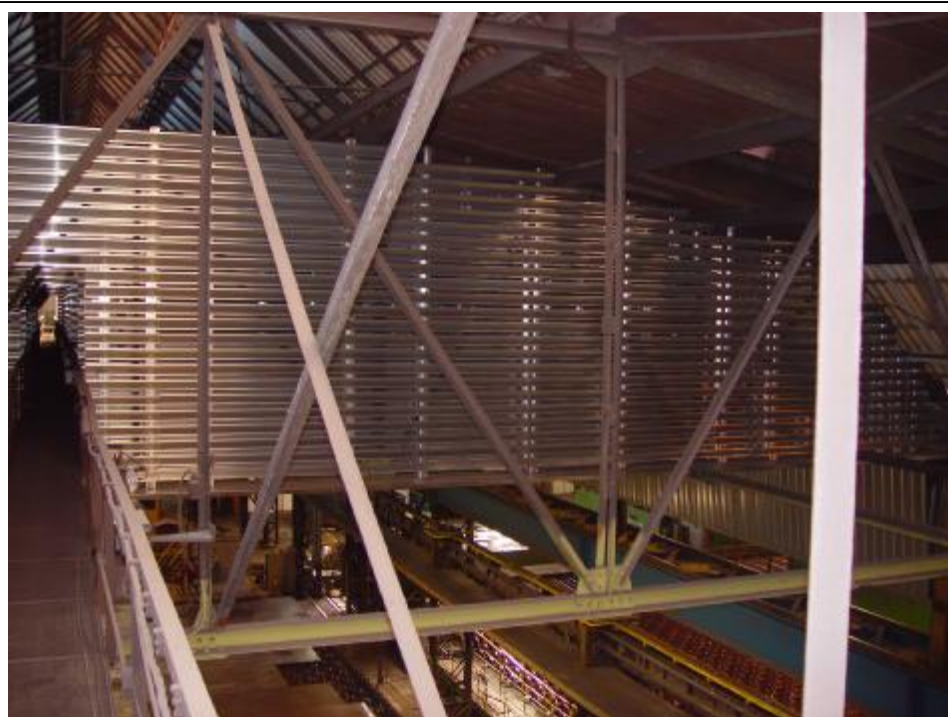


Standortsicherheitsnachweis für Gebäude über 100 m Höhe
Ergebnis: Bestanden

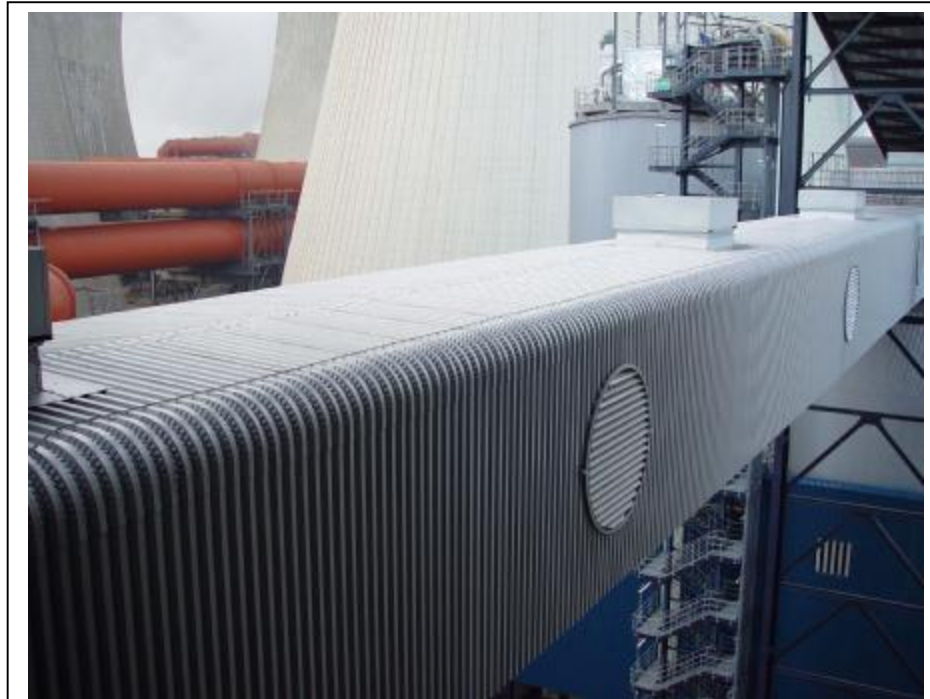
5. REFERENZOBJEKTE



Stranggussanlage Peine



Sonderanwendung Strahlenschutz oberhalb der Walzstraße
Ilseburg



Kraftwerk Niederaußem - Kohlebandbrücken



Fassadengestaltung